

IT3D

G R O U P

IT3D Group es un referente internacional en tecnologías 3D, con más de **10 años de experiencia** impulsando la innovación en **impresoras 3D, escáneres 3D, bioimpresión, construcción 3D, realidad aumentada (AR) y realidad virtual (VR)**.

Nuestra red de Partners Oficiales en más de **35 países** nos permite ofrecer el **mayor catálogo de soluciones 3D del mercado**: desde impresoras 3D profesionales y bioimpresoras, hasta equipos de escaneo 3D de precisión y soluciones AR/VR inmersivas.

Colaboramos activamente con el **Ministerio de Educación de España** como partner oficial en el proyecto *Aula del Futuro*, contribuyendo a la formación de nuevas generaciones a través de la innovación tecnológica. Además, desarrollamos **impresoras 3D customizadas de hasta 4 cabezales**, adaptados a las necesidades profesionales de cada sector.

Entre nuestros proyectos más disruptivos destaca **Cosmos 3D**, el sistema de construcción de prefabricados 3D de hormigón: una solución sostenible, rápida y eficiente que marca el futuro de la construcción.

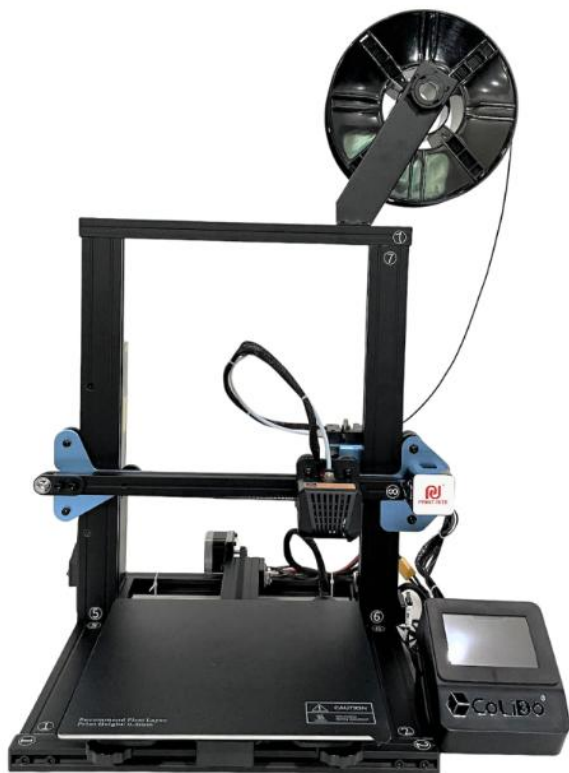
Nuestra visión es clara: **transformar industrias y mejorar vidas** con innovación, sostenibilidad y un firme compromiso global.





# Catálogo IT3D | Soluciones 360°





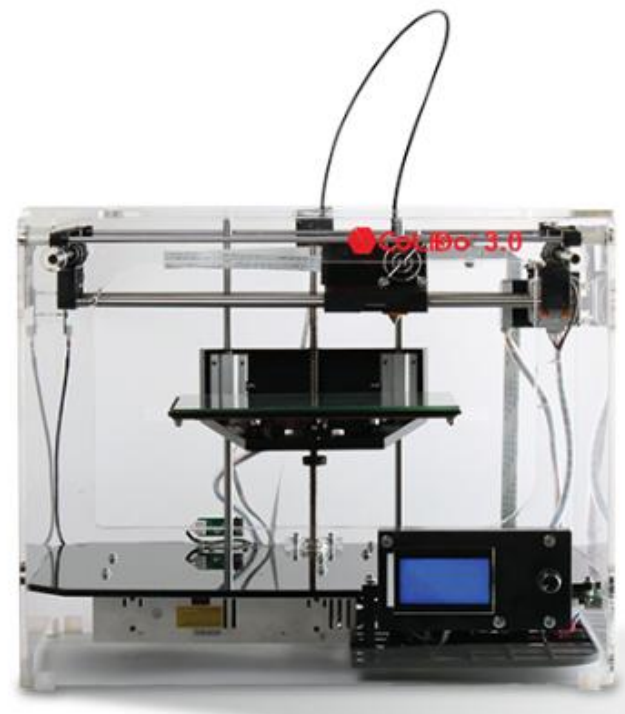
**CoLiDo DiY 3.0**

- Impresora abierta
- kit de montaje
- 220 x 220 x 260 mm



**CoLiDo SR1**

- Impresora cerrada
- Alta velocidad
- Autonivelación
- 220 x 220 x 250 mm



**CoLiDo 3.0**

- Impresora semicerrada
- Estructura de metacrilato
- 235 x 145 x 140 mm



**CoLiDo X3045**

- Impresora cerrada
- Gran formato
- 300 x 300 x 450 mm

# Catálogo IT3D | Soluciones 360°

**IT3D**  
PRINTERS



### Impresoras IT3D Avanzadas, económicas y sostenibles.

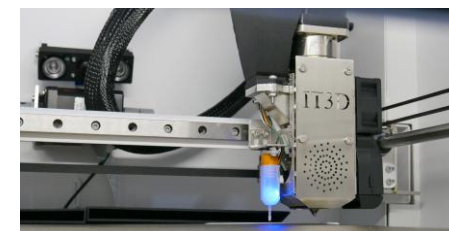
Las impresoras IT3D pueden combinar extrusores de pellet y filamento, esto permite el uso del mayor abanico de materiales del sector.

- Impresoras 3D con **1 o 2 extrusores** independientes
- **Cámara calefactada** por ventilador de aire (Máx. 60°C)
- **Bloque calefactor cerámico** en el extrusor de pellets
- **Boquillas intercambiables** de diferentes diámetros
- Extrusor con **dos puntos de control de temperatura**

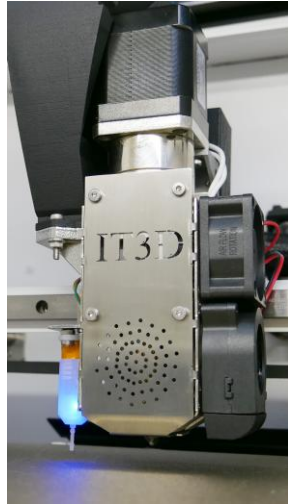
Combinaciones de cabezales:

- **IT3D H300** (1x Filamento)
- **IT3D P300** Pellet (1x Pellet)
- **IT3D H300 Dual** (2x Filamento)
- **IT3D HP300 Dual Mix** (1x Filamento + 1x Pellet)
- **IT3D P300 Dual Pellet** (2x Pellet)

	IT3D H300	IT3D P300 Pellet	IT3D H300 Dual	IT3D HP300 Dual Mix	IT3D P300 Dual Pellet
Número de extrusores	1 (Filamento)	1 (Pellet)	2 (Filamento + Filamento)	2 (Pellet + Filamento)	2 (Pellet + Pellet)
Tecnología de impresión	FDM	FGD	FDM	FGD + FDM	FGD
Volumen de impresión	300 x 300 x 450 mm	300 x 300 x 450 mm	300 x 300 x 450 mm	300 x 300 x 450 mm	300 x 300 x 450 mm
Volumen de impresión Copy	-	-	150 x 300 x 450 mm	150 x 300 x 450 mm	150 x 300 x 450 mm
Volumen de impresión Mirror	-	-	100 x 300 x 450 mm	100 x 300 x 450 mm	100 x 300 x 450 mm
Altura de capa	0.05 - 0.5 mm	0.1 - 1 mm	0.05 - 0.5 mm	P: 0.1 - 1 mm   F: 0.05 - 0.5 mm	0.1 - 1 mm
Temperatura de la boquilla	Max 500°C	Max 300°C	Max 500°C	P: Max 300°C   F: Max 500°C	Max 300°C
Diámetro de la boquilla	0.4 / 0.6 / 0.8 / 1 mm	0.4 / 0.6 / 0.8 / 1 / 2 mm	0.4 / 0.6 / 0.8 / 1 mm	P: 0.4 / 0.6 / 0.8 / 1 / 2 mm F: 0.4 / 0.6 / 0.8 / 1 mm	0.4 / 0.6 / 0.8 / 1 / 2 mm
Velocidad máxima de impresión	300 mm/s	180 mm/s	300 mm/s	P: 180 mm/s   F: 300 mm/s	180 mm/s
Materiales compatibles	PLA, ABS, TPU, PETG, etc.	[Lista materiales validados]	PLA, ABS, TPU, PETG, etc.	[Lista materiales validados]	[Lista materiales validados]
Sensor de fin de filamento	Si	-	Si	Si	-
Control de temperatura pellet	-	Dos puntos de control	-	Dos puntos de control	Dos puntos de control
Cámara calefactada	Por ventilador de aire (máx. 60º)				
Temperatura de la cama	Max 120 °C				
Pantalla LCD	Pantalla táctil en color de 7 pulgadas				
Software de corte	Cura, Repetier-Host, Simplify 3D, etc.				
Conectividad	Cable Ethernet, Wi-Fi, USB				
Tensión nominal	100-120V 200-240V / 50-60 Hz				
Cámara integrada	Si				
Calibración	Automática				
Plataforma	Base magnética flexible				
Estructura	Completamente cerrada				

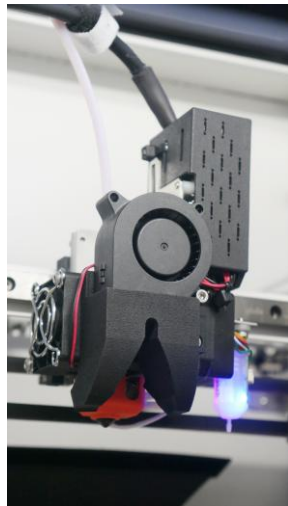


- ✓ **Pantalla LCD:**  
Táctil a color de 7 pulgadas
- ✓ **Calibración:**  
Automática
- ✓ **Estructura:**  
Completamente cerrada
- ✓ **Cámara HD:**  
Integrada



### Extrusor de Pellets IT3D

- Boquillas intercambiables: 0.4 mm | 0.6 mm | 0.8 mm | 1.0 mm | 2.0 mm
- Hotend cerámico.
- Extrusor con doble control de temperatura: Asegura una fusión homogénea del material.
- Extrusión de materiales a baja temperatura.
- Impresión de materiales complejos. (Inox 316L), (PA12 30% CF), (PC+20% CF), (PEKK CF), etc.



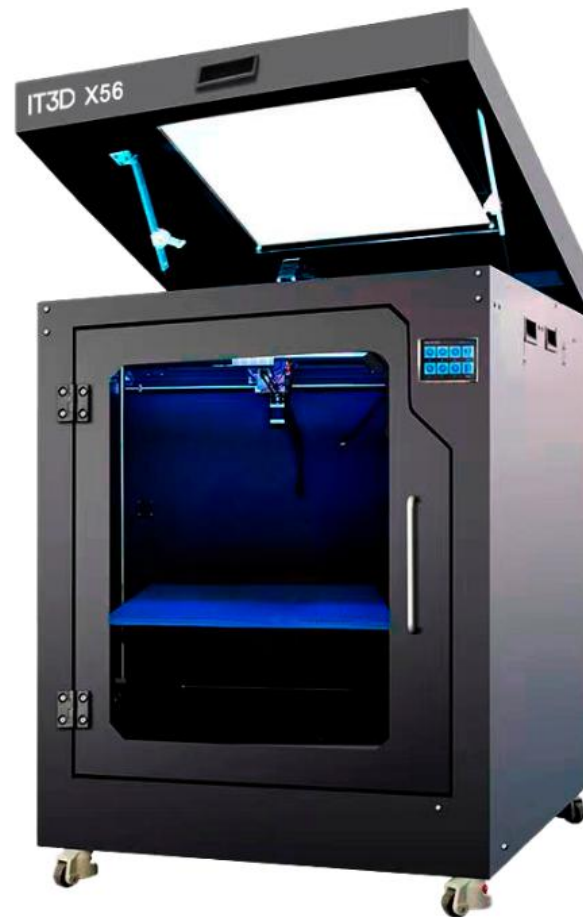
### Extrusor de Filamento IT3D

- Boquillas intercambiables de forma rápida y sencilla: 0.4 mm | 0.6 mm | 0.8 mm | 1.0 mm
- Doble engranaje con reductora perfecto tanto para materiales rígidos como flexibles.
- Temperatura máxima de 500 °C.
- Boquillas de acero endurecido.



**IT3D X56**

- Impresora cerrada
- Gran volumen de impresión
- 500 x 500 x 600 mm



**IT3D X56 Dual**

- Impresora cerrada
- Doble extrusor
- 500 x 500 x 600 mm



**IT3D H56**

- Impresora cerrada
- Alta velocidad
- Autonivelación
- 500 x 500 x 600 mm



### Impresoras IT3D | 4 Extrusores Independientes y Modulares.

Las impresoras IT3D con 4 extrusores independientes permiten combinar los cabezales de **pellet** y **filamento**, a la vez que multiplican al máximo la eficiencia.

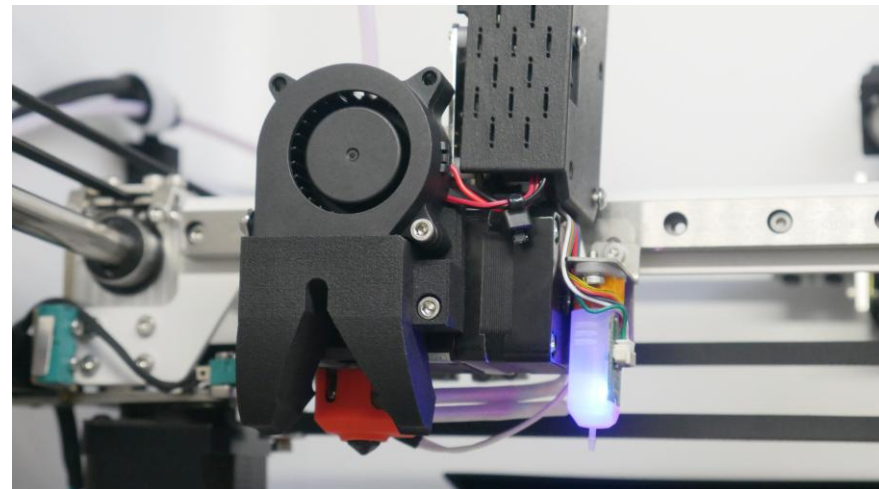
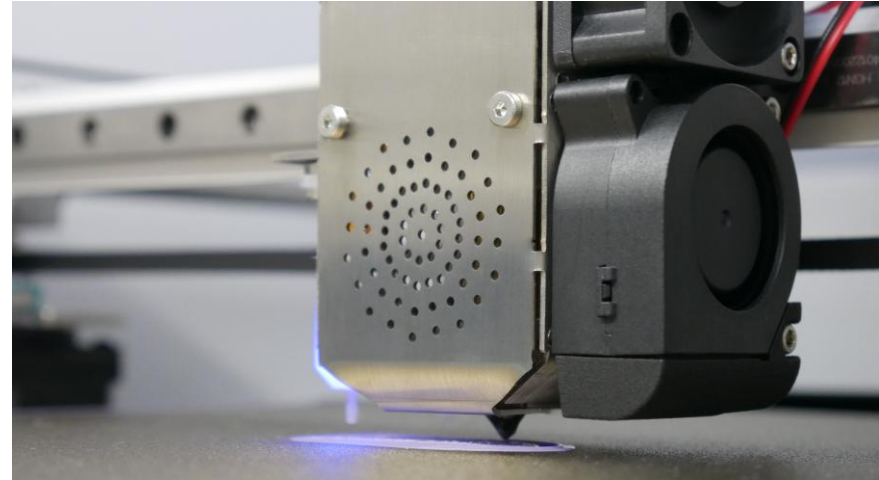
- Volumen de impresión de 500 x 500 x 500 mm
- Combina los extrusores IT3D de Filamento y de Pellet en un solo equipo
- Autonivelación y Calibración automática
- Webcam de control de impresión
- Control de temperatura por circulación de aire (Máx. 60°C)
- Pantalla táctil de 7 pulgadas
- Recuperación de la impresión tras pérdida de corriente
- Sensor de fin de filamento
- Extrusor directo de alta velocidad
- Base de impresión flexible magnética

### Combinaciones de las Impresoras IT3D de 4 cabezales modulares:

- Pellet - Pellet | Pellet - Pellet
- Filamento - Filamento | Filamento - Filamento
- Pellet - Pellet | Filamento - Filamento
- Pellet - Filamento | Pellet - Filamento
- Pellet - Pellet | Pellet - Filamento
- Filamento - Filamento | Pellet - Filamento

Todas las combinaciones permiten la configuración de cabezales 2 a 2.

Sistema modular que permite disponer de cabezales IT3D para modificar la configuración en función de las necesidades.





### Impresoras IT3D | Customizadas de Gran Formato.

Las impresoras IT3D customizadas de Gran Formato permiten al usuario configurar impresoras de hasta **1000 x 1000 x 1000 mm** para llevar a cabo impresiones de gran volumen con la máxima eficiencia.

- Autonivelación
- Webcam de control de impresión
- Control de temperatura por circulación de aire (Máx. 60°C)
- Pantalla táctil de 7 pulgadas
- 1 o 2 extrusores independientes
- Recuperación de la impresión tras pérdida de corriente
- Sensor de fin de filamento
- Extrusor directo de alta velocidad
- Base de impresión flexible magnética

# Catálogo IT3D | Soluciones 360°

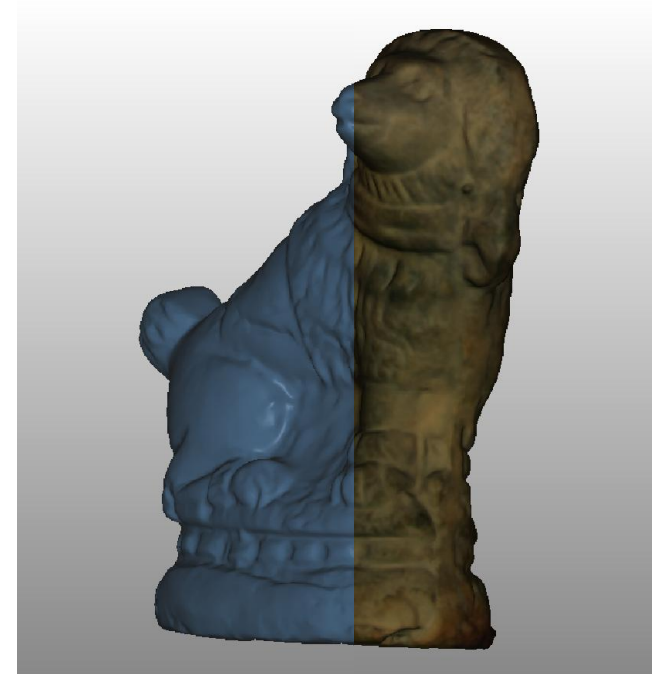
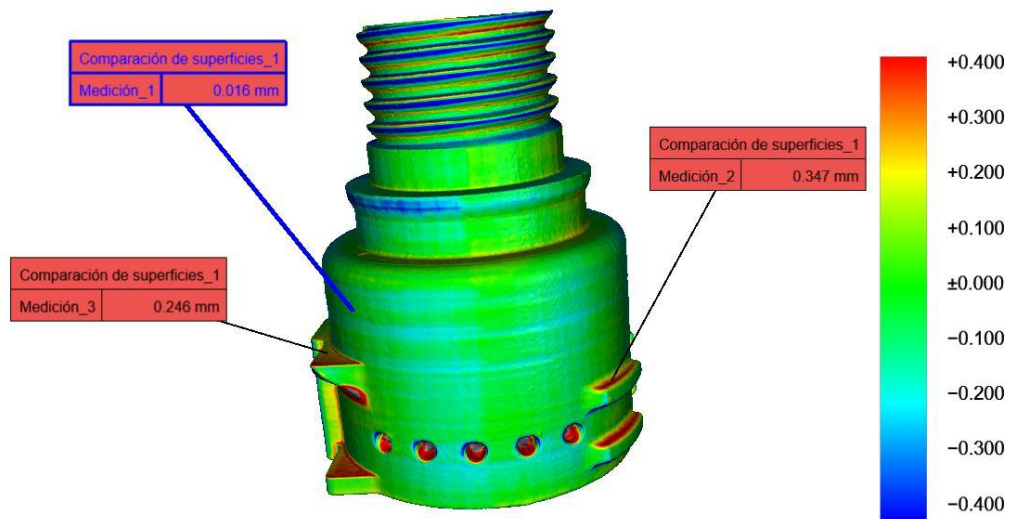
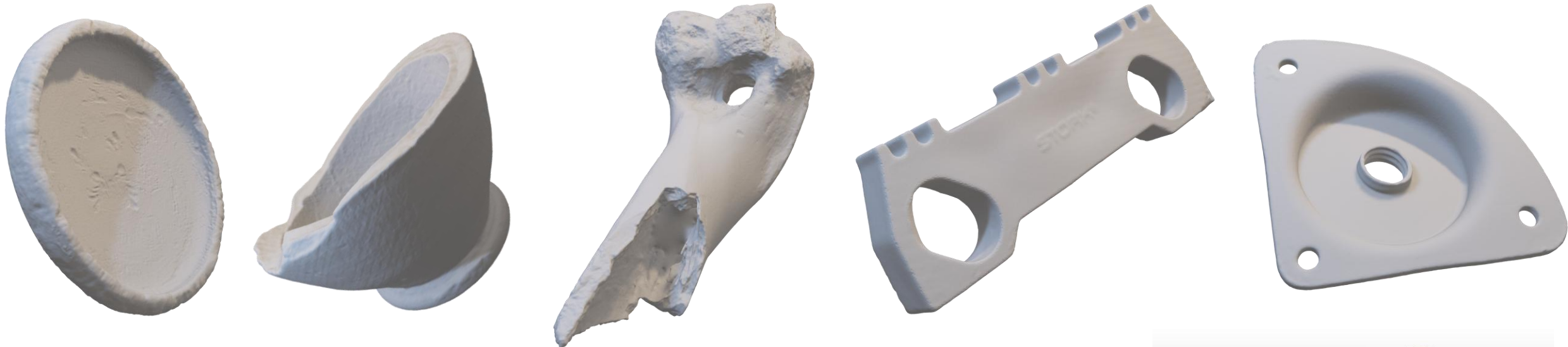
IT3D  
SCAN | ONE



### IT3D Scan One | Precisión Profesional en Formato Compacto.

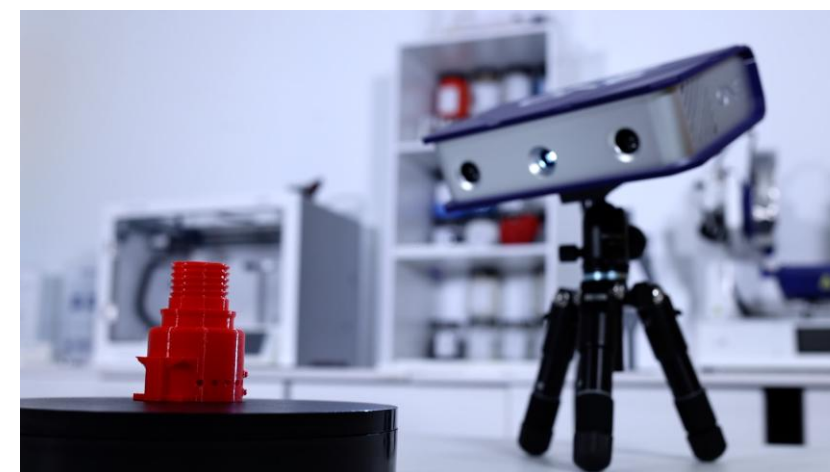
El IT3D Scan ONE es un **escáner 3D de sobremesa** diseñado para capturar con alta precisión y fiabilidad objetos que van desde apenas 3 cm hasta 1,2 m. Captura texturas y colores con gran detalle. Pensado para usuarios principiantes y profesionales, con interfaz intuitiva y procesos guiados.

- **Plug & Play**, calibración automática y escaneo con un solo clic.
- Tecnología aprobada por el **Ministerio de educación y Formación Profesional**.
- Herramientas de **procesado de nube de puntos** avanzada.
- **Software gratuito** con opción de usarlo en varios ordenadores a la vez.
- Captura de datos mediante **dianas o geometría**.
- Herramientas de medición y **comparación de modelos**.
- Incluye un **maletín rígido** para facilitar su transporte y protección.
- Perfecto para entornos educativos, diseño, conservación cultural...





<b>Tecnología de escaneo</b>	Luz estructurada
<b>Precisión</b>	Hasta 0.05 mm
<b>Resolución 3D</b>	Hasta 0.13 mm
<b>Tamaño del objeto a escanear</b>	De 3 cm a 1.2 m
<b>Tamaño FOV</b>	200 x 150 x 150 mm
<b>Distancia de trabajo</b>	30 cm
<b>Habilidad para captar texturas</b>	Si
<b>Resolución de cámaras</b>	2MP
<b>Modos de alineación</b>	Por dianas / Por geometría
<b>Formato de mallas 3D</b>	OBJ, PLY, STL, PTX, ASCII
<b>Fuente de alimentación del escáner</b>	USB
<b>Requisitos mínimos del ordenador</b>	Intel Core i3/i5 1.8 GHz (Broadwell-based), 8 GB, HDMI, USB 3.0, USB 2.0
<b>Sistemas operativos compatibles</b>	Windows 7/8.1/10 64bit
<b>Plataforma giratoria</b>	Si
<b>Diámetro de la plataforma giratoria</b>	20 cm
<b>Capacidad de carga máxima de la plataforma</b>	20 kg / 44 lb
<b>Fuente de alimentación de la plataforma</b>	220 V – 12V/1A
<b>Peso del escáner 3D</b>	1 kg / 2.2 lb
<b>Dimensión del maletín</b>	410 x 330 x 170 mm
<b>Peso del maletín completo</b>	4.8 kg



# Catálogo IT3D | Soluciones 360°





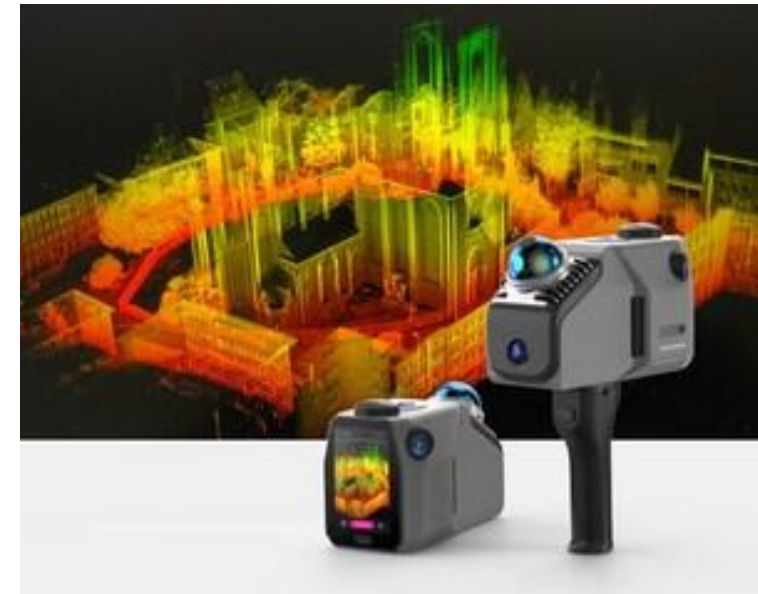
## 3DMakerPro Moose

- Escáner de mano
- Objetos pequeños



## 3DMakerPro Toucan

- Escáner de mano
- Pantalla
- Software de gestión integrado



## 3DMakerPro EAGLE

- LiDAR (Reality Capture)
- Escaneo de espacios
- Interior y exterior

# Catálogo IT3D | Soluciones 360°





**3DeVOK MQ**

- Escáner de mano
- Objetos desde los 5 cm
- Luz infrarroja y láser infrarrojo



**3DeVOK MT**

- Escáner de mano
- Objetos desde los 5 cm
- Luz infrarroja, láser infrarrojo y láser azul

# Catálogo IT3D | Soluciones 360°

**CLON  
DIGITAL®**



## Clon Digital | Plataforma AR/VR

Clon Digital es una plataforma innovadora de **Realidad Aumentada y Realidad Virtual** que permite compartir experiencias 3D inmersivas y visualizar objetos 3D a través de tu smartphone o tablet sin necesidad de aplicaciones o programación.

Clon Digital encuentra aplicaciones tanto a nivel **empresa** como en el ámbito de la **educación**. Multiplica tus ventas o mejora resultados de tus alumnos sin grandes inversiones ni implementaciones costosas.

## Aplicaciones Empresa:



### AR para Retail & Ecommerce

Permite a los clientes visualizar productos en su propio espacio con solo un móvil o tablet, mejorando la experiencia de compra y reduciendo devoluciones. Con métricas avanzadas, ayuda a optimizar ventas y decisiones comerciales.



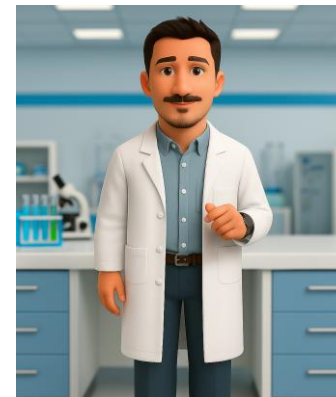
### Tótem Digital AR

Publicidad 100% virtual e interactiva accesible con un QR o link, sin necesidad de inversión en soportes físicos. Permite actualizar contenido al instante y medir resultados, ideal para ferias, tiendas o recepciones.



### Showroom Virtual

Un espacio 3D inmersivo que simula una tienda o exposición digital accesible desde cualquier dispositivo. Ofrece interactividad y personalización en tiempo real, aumentando el engagement y eliminando costes logísticos.



### AvatAR

Personajes digitales personalizados que humanizan la comunicación de marca. Funcionan como asistentes, embajadores o protagonistas en campañas y eventos, generando engagement y diferenciación sin necesidad de instalar aplicaciones.

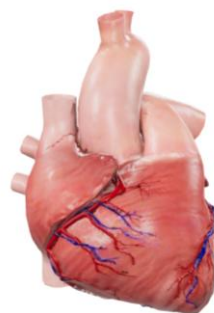
## Aplicaciones Educación:



### Clon Digital | Educación Inmersiva con AR / VR

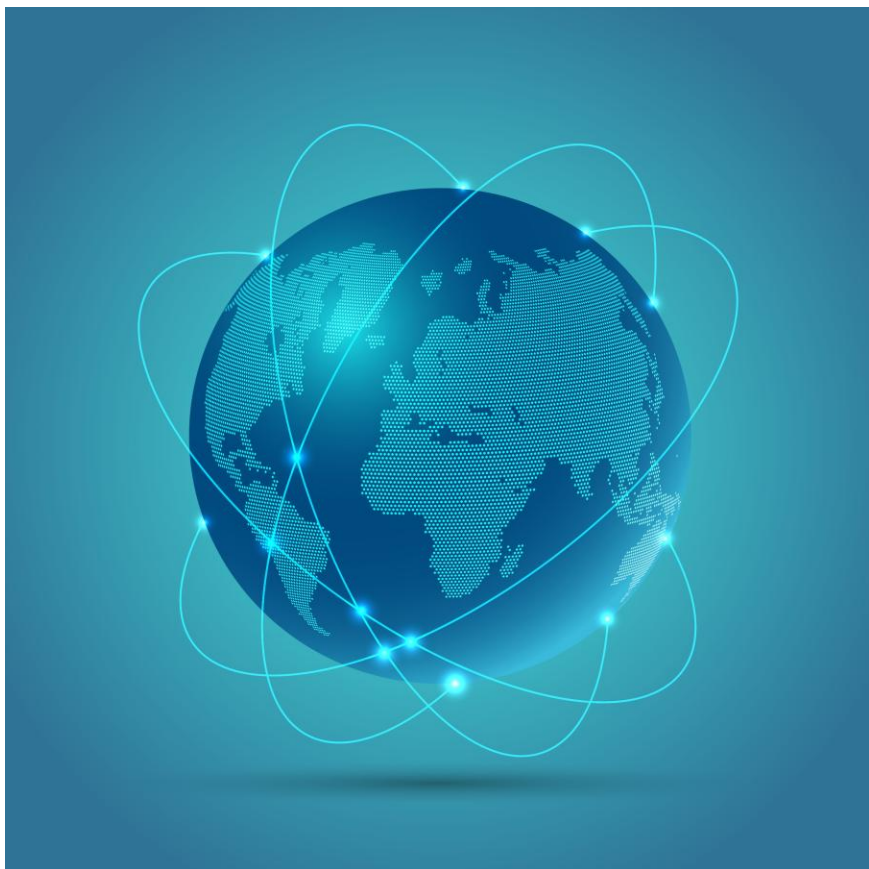
Clon Digital lleva la innovación al aula con tecnologías de metaverso que sumergen a estudiantes y docentes en experiencias tridimensionales inolvidables. Integra realidad aumentada para manipular objetos 3D, y realidad virtual para explorar entornos complejos.

- **Una única herramienta** con todas las soluciones integradas.
- El docente puedes **subir sus propios contenidos 3D**.
- **Mejora la retención y facilita la comprensión** de conocimientos.
- Sin necesidad de gafas de realidad virtual.
- **Fomenta el trabajo en equipo** en entornos colaborativos y envolventes.
- **Dinamiza las clases**, haciendo cada lección más atractiva y participativa.
- **Control total del aula** por el docente (usuarios, voz, pantallas, contenidos).
- **Funciona en cualquier dispositivo**: PC, tablet o móvil.



# Distribución IT3D | Ventajas Incluidas





### Distribución IT3D | Rentabilidad y Soporte Integral

Conviértete en **Distribuidor Oficial** de IT3D y accede a un modelo de negocio con alta rentabilidad y el respaldo de una marca líder en soluciones 3D.

Ventajas exclusivas para distribuidores:

- **Descuentos especiales** en toda la gama de productos IT3D.
- **Soporte especializado** en preventa y postventa de cada operación.
- **Formación** comercial y técnica, adaptada a tus necesidades.
- Acceso completo al **portfolio IT3D**.

# IT3D

G R O U P

GRACIAS.

- [www.it3d.com](http://www.it3d.com)
- [info@it3d.com](mailto:info@it3d.com)
- (+34) 961 18 83 30